

Herschel XLS Verwarmingsregelaars

T-BT draadloze thermostaat met batterijen

Installatie- en bedieningsinstructies



Technische Informatie

Voeding:	2 x AA batterijen (niet inbegrepen)
Installatie:	Wandmontage of vrijstaand
Setpointbereik:	5-30°C
Beschermingsklasse:	IPX0
Draadloos:	433Mhz (RF)
Draadloos Bereik:	35m
Nauwkeurigheid:	+/- 0.5°C
Programmering:	7 dagen programma, 4 periodes per dag
Energiebesparing:	Open raam, Adaptieve Start
Garantie:	2 jaar
Certificeringen:	CE, RoHS, EMC, RED, LOT20

Nakoming

Hierbij verklaart Herschel Infrared Ltd dat de radioapparatuur van het type T-MT Wireless Thermostaat voldoet aan Richtlijn 2014/53/EU. De volledige tekst van de EU-verklaring van conformiteit is beschikbaar op het volgende internetadres:

<https://www.herschel-infrared-technology-center.com/compliance/>



T-BT draadloze thermostaat met batterijen

Herschel T-BT is een compacte via batterijen aangedreven thermostaatregeling die ontworpen is om exclusief met Herschel XLS verwarmingen en hun ingebouwde SMART-R-ontvanger te werken.

T-BT beschikt over een handmatige temperatuurmodus, een 7x1-daagse programmeermodus en een vakantie- of afwezigheidsmodus. Alle modi zullen Uw Herschel verwarming (en) bedienen door ze AAN te zetten als de kamertemperatuur lager is dan de gewenste temperatuur en ze UIT te zetten zodra de gewenste temperatuur is bereikt of overschreden.

De T-BT is ontworpen om eenvoudig bedienbaar te zijn en bevat de nieuwste energiebesparende functies, waaronder de open-raam technologie van Herschel en een adaptieve startfunctie die ervoor zorgt dat Uw kamer altijd op de juiste temperatuur is met het laagste energieverbruik.

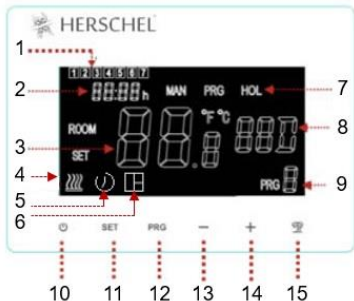
De T-BT kan worden gekoppeld aan meer dan één verwarming, wat betekent dat meerdere verwarmingstoestellen in de kamer kunnen worden geregeld met dezelfde T-BT-thermostaat.

De T-BT heeft geen wifi en werkt dus niet met de Smartlife app.

Lees deze instructies samen met de instructies van het Herschel XLS paneel.

Dit apparaat werkt met batterijen maar moet buiten de spatzones in badkamers worden geïnstalleerd.

Display & Knoppen

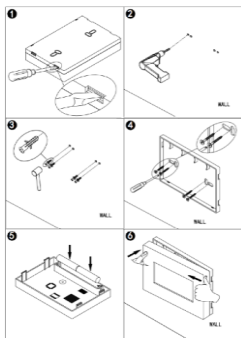


1. Dag van de week
2. Tijd
3. Temperatuur
4. Verwarming "aan" symbol
5. Adaptieve startfunctie ingeschakeld
6. Open-raam functie ingeschakeld
7. Bedieningsmodi
8. Resterende vakantiedagen
9. Programmanummer in uitvoering
10. Power aan / uit
11. SET -knop
12. PRG -programmaknop
13. Min '-' knop
14. Plus '+' knop
15. Vakantiemodus

T-BT kan aan de muur worden bevestigd of vrijstaand zijn.

Plaats de T-BT indien mogelijk op minimaal 2 meter afstand van de Herschel XLS verwarming.

Wallmontage

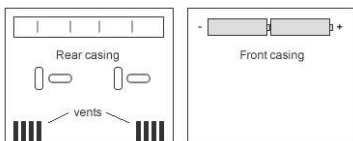


1. Open de T-BT-behuizing voorzichtig met een platte schroevendraaier.
2. Gebruik het achterste van de behuizing als een sjabloon om de montagegaten te markeren en boor de gaten.
3. Steek de schroefpluggen in de gaten (niet meegeleverd).
4. Schroef de achterste behuizing van de T-BT voorzichtig op de inbouwdoos. De ventilatieopeningen dienen onderaan staan (zie tekening hieronder).
5. Stop 2 x AA batterijen in het voorziene vak (niet meegeleverd).
6. Plaats de voorkant van de T-BT over de achterbehuizing en klik hem vast.

Vrijstaand

Voor vrijstaand gebruik (bv. bovenop een schap):

1. Open voorzichtig de T-BT behuizing d.m.v. een platte schroevendraaier.
2. Stop 2 x AA batterijen in het voorziene vak (niet meegeleverd).
3. Plaats de voorzijde van de T-BT over de achterzijde, zorg dat de ventilatieopeningen aan de onderzijde zitten (zie tekening hieronder) en klik vast.



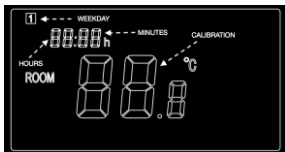
Gebruiksaanwijzing

De T-BT koppelen met de verwarming

1. Druk tweemaal op de koppelingsknop op de SMART-R receiver van het paneel. De groene koppelingsstatus-LED begint te knipperen en de verwarming is gereed om te koppelen.
2. Druk op de aan/uit knop van de T-BT om deze uit te schakelen. "OF" wordt op het display weergegeven.
3. Druk lang op de knop SET op de T-BT en het woord "PAIR" knippert op het display.
4. Wanneer het koppelen met succes is voltooid, wordt de groene koppelingsstatus-LED op de SMART-R receiver continu groen en verdwijnt het woord "PAIR" op de T-BT.
5. U zou geen problemen moeten ondervinden bij het koppelen, maar indien wel zorg er dan voor dat de T-BT en de verwarming zich binnen elkaars bereik bevinden en probeer de bovenstaande procedure opnieuw.
6. Druk op de aan/uit-knop op de T-BT om te starten met het regelen van de verwarming.

Tijd en kalibratie instellen

1. Druk gedurende 5 seconden op de knop SET op de T-BT om de instellingenmodus te openen. Dag 1 van de week begint op het display te knipperen.
2. Gebruik de + of -toetsen op de T-BT om de dag van de week in te stellen (bijv. als 1 maandag is en vandaag woensdag, drukt u op + totdat 3 in het display knippert).
3. Druk nogmaals op SET om de minuten te wijzigen en gebruik opnieuw de + of - toetsen om aan te passen.
4. Druk nogmaals op SET om het uur te wijzigen en gebruik de + of - toetsen om aan te passen (het is een 24-uurs klok).
5. Druk nogmaals op SET om de temperatuur van de T-BT te kalibreren zodat deze overeenkomt met een andere thermostaat. Kalibratie is meestal niet nodig en we leggen het gebruik later uit. Als u toch moet kalibreren, voert u deze stap hier uit.
6. De T-BT slaat uw wijzigingen automatisch op wanneer u ze invoert.



Bedrijfsmodi selecteren en gebruiken

Uw Herschel Select XLS-verwarmer werkt het meest efficiënt wanneer deze is ingesteld om te werken tegen een programma dat wordt bestuurd door de T-BT-thermostaat. Dit programma zal altijd zorg ervoor dat uw kamer de gewenste temperatuur bereikt op het moment dat u dat wilt, elke dag van de week.

Gewoonlijk zult u het apparaat in de programmeermodus (PRG) willen instellen en gebruiken. Jij kan overschrijf altijd de geprogrammeerde ingestelde temperatuur om hoger of lager te zijn met behulp van de + of – toetsen om de temperatuur te wijzigen en de T-BT handhaaft deze opheffing temperatuur totdat de volgende geprogrammeerde periode begint (wanneer de volgende geprogrammeerde) temperatuur wordt ingesteld).

Door de handmatige (MAN) modus te selecteren, kunt u een constante temperatuur die niet varieert met het tijdstip van de dag.

Er is ook een vakantiemodus (HOL) waarmee u energie kunt besparen door een lagere temperatuur terwijl u weg bent. De HOL-modus heeft een dagtellerfunctie zodat u het aantal dagen dat u afwezig bent kunt instellen en de verwarming weer op . Kunt zetten normale werking voorafgaand aan uw terugkeer.

De bedrijfsmodus selecteren

To select Manual or Programming modes, press the PRG button until the mode you require is shown at the top of the display.

Manuele modus

Selecteer de manuele modus door op de PRG knop te drukken totdat MAN op het display verschijnt.

Gebruik de + of – knoppen om de temperatuur die U in de ruimte wenst te behouden, in te stellen. Onthou dat de T-BT deze temperatuur 24/7 zal behouden tenzij U naar een andere modus overschakelt..

Programmeermodus

De T-BT wordt geleverd met de volgende standaard programma-instellingen, die u kunt behouden of wijzigen.

U kan ook beslissen om de dagen in een 5+2 schema (weekdagen hetzelfde en weekenddagen hetzelfde) of een 7x1 schema (alle dagen verschillend) te programmeren.

	Ma. – Vrij.	Zat. - Zon
Periode 1	06:30 21°C	08:00 21°C
Periode 2	08:00 18°C	10:00 18°C
Periode 3	18:00 21°C	18:00 21°C
Periode 4	22:30 16°C	23:00 16°C

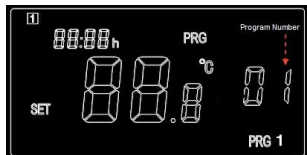
T-BT programmeren

Ga als volgt te werk om de standaardinstellingen van het programma te wijzigen.

5+2 of 7x1 programmatiemodus selecteren

Selecteer de programmamodus PRG en druk dan langer op de PRG knop om het programmeren te starten.

Numer 01 zal beginnen te knipperen op het display. Dit betekent dat het 5+2 schema gekozen wordt.



Klik op de + knop om naar 02 te veranderen, waardoor het individuele dagschema 7x1 gekozen wordt.

Stel tijd en temperatuur in voor elke dag

Druk lang op PRG en het display zal veranderen om de tijd en temperatuur van de 4 periodes voor elke dag van de week te kunnen invoeren, beginnend met de eerste periode op dag 1.

Gebruik de knoppen + of - om de tijd te wijzigen.

Druk op PRG om door te gaan naar de temperatuurinstelling, die vervolgens knippert.

Gebruik de knoppen + of - om de temperatuur te wijzigen.

Druk op PRG om naar de volgende periode te gaan.

Herhaal de bovenstaande stappen om de 4 periodes voor elke dag te voltooien. Voor 7 dagen van de week betekent dit in totaal 28 programmeerstappen. Na het ingeven van de laatste programmatie zal de volgende klik op PRG het toestel naar de normale bediening terugbrengen.

Vakantiemodus

In de vakantiemodus (Afwezig) kunt u een lagere terugvaltemperatuur instellen om in huis energie te besparen maar ook bevroren waterleidingen te vermijden. De modus heeft een countdown-timer waarin u tot 99 dagen kunt instellen zodat uw normale verwarmingsinstellingen voor uw terugkeer worden hervat, waardoor u naar een warme woning terug kan keren.



Om de afteltimer in te stellen, drukt u lang op de knop Vakantiemodus (palmboom) van het toetsenbord. De "HOL" -modus wordt weergegeven en de dagenweergave begint te knipperen.

Pas het aantal dagen dat u afwezig bent aan met de toetsen + en -.

Druk nogmaals op de knop Vakantiemodus om de temperatuur in te stellen die moet worden gehandhaafd terwijl u weg bent.

Wijzig de temperatuur met de toetsen + en -.

Druk nogmaals op de vakantiemodus om op te slaan en af te sluiten. Het aantal dagen telt dagelijks af totdat het ingevoerde aantal dagen is verstreken en uw thermostaat terugkeert naar de vorige modus en instellingen. We raden aan om de vakantiemodus ten minste één dag voor uw terugkeer te beëindigen, zodat uw huis weer kan opwarmen.

Om een actieve vakantiemodus te verlaten, drukt u op de knop "PRG" en selecteert u handmatige- of programmamodi.

Open-raam functie

Als de T-BT binnen 15 minuten een temperatuurdaling van meer dan 3°C detecteert, controller zal de verwarming uitschakelen. "OF" verschijnt op het scherm en de tekst "Alarm! Open raam!" zullen worden tentoongesteld. Door op de aan/uit-knop op het apparaat te drukken, normale werking hervatten, of 30 minuten wachten zal ook normaal worden operatie.

Open Window-detectie werkt alleen als de functie is geactiveerd en wordt weergegeven als een Open het vensterpictogram op het display (zie weergaveschema op pagina 2). Om de te activeren Open Window-functie, druk "SET" en '+' samen gedurende 3 seconden. Om de te deactiveren Open Window-functie, herhaal het proces.

Adaptieve Start

Adaptieve start is een intelligente energiebesparende functie die de verwarming vóór de volgende geplande tijd inschakelt als de huidige temperatuur meer dan 5 ° C onder de volgende doeltemperatuur ligt. (Dit voorkomt verspilling van energie op de verwarming).

Adaptieve start werkt alleen als de functie is geactiveerd en als een Timer-pictogram op het display wordt weergegeven (zie schermdiagram op pagina 2). Om de Adaptieve-start functie te activeren, drukt u 3 seconden tegelijkertijd op "SET" en "-". Herhaal het proces om te deactiveren.

Toetsenbordvergrendeling

Om de toetsenbordvergrendeling te activeren, drukt u tegelijkertijd 3 seconden op SET en Vakantiemodus. Een gesloten-hangslot symbool verschijnt op het scherm. Druk nogmaals nogmaals 3 seconden op SET en Vakantiemodus om de toetsenbordvergrendeling te deactiveren.

Kalibratie

Kalibratie is een manier om de temperatuur van de T-BT omhoog of omlaag bij te stellen om de unit in lijn te brengen met een andere thermostaat.

De T-BT kan 5°C hoger of lager worden gekalibreerd dan de standaardwaarde 0 (geen kalibratie). U kan kalibreren in stappen van 0.5°C.

OMHOOG kalibreren (d.w.z. +1 ° C enz.) betekent dat de T-BT een hogere temperatuur zal weergeven dan de huidige die wordt getoond. Gebruik dit wanneer u denkt dat de T-BT lager leest in vergelijking met een andere thermostaat.

OMLAAG kalibreren (d.w.z. - 1 ° C enz.) betekent dat de T-BT een lagere temperatuur zal weergeven dan de huidige die wordt getoond. Gebruik dit wanneer u denkt dat de T-BT hoger leest in vergelijking met een andere thermostaat.

Wanneer u de tijd- en temperatuurinstellingen van de T-BT aanpast met de knop SET, is kalibratie de laatste instelling die u kunt wijzigen. De standaardwaarde is 0. Gebruik de toetsen + of - om dit cijfer omhoog of omlaag aan te passen.

2 jaar garantie

Registreer uw product in het gedeelte Help & FAQ's van uw lokale Herschel-website. Binnen twee jaar vanaf de aankoopdatum zal Herschel de T-BT repareren of vervangen, waarbij: de fout is te wijten aan defecten in materiaal of vakmanschap. Deze garantie is voor standaard: alleen huishoudelijk gebruik en exclusief commercieel gebruik. In het geval van een garantieclaim ga naar het gedeelte Klantenservice van de Herschel-website en volg de Procedure voor garantieclaims. U heeft een aankoopbewijs nodig.

Noteer hier uw serienummer.